

中華民國115年度

新 北 市 總 預 算

新北市政府教育局主管

新北市地方教育發展基金
新北市石門區石門國民小學

附屬單位預算之分預算
(非營業部分)

(法定版)

新北市石門區石門國民小學編

新北市石門區石門國民小學
新北市地方教育發展基金
目 次
中 華 民 國 115 年 度

一、業務計畫及預算說明.....	第	1	-	4	頁
二、預算主要表					
1、基金來源、用途及餘絀預計表.....	第	5	-	5	頁
2、基金來源、用途及餘絀預計表說明.....	第	6	-	6	頁
3、現金流量預計表.....	第	7	-	7	頁
三、預算明細表					
1、基金來源明細表.....	第	8	-	8	頁
2、基金用途明細表.....	第	9	-	11	頁
四、預算附表					
單位(或計畫)成本分析表.....	第	12	-	12	頁
五、預算參考表					
1、5年來主要業務計畫分析表.....	第	13	-	13	頁
2、員工人數彙計表.....	第	14	-	14	頁
3、用人費用彙計表-依人員別.....	第	16	-	17	頁
4、用人費用彙計表-依用途別.....	第	18	-	19	頁
5、各項費用彙計表.....	第	20	-	22	頁
6、補辦預算明細表.....	第	23	-	23	頁
六、附 錄					
1、預計平衡表.....	第	24	-	24	頁
2、資本資產明細表.....	第	25	-	25	頁

新 北 市 石 門 區 石 門 國 民 小 學

新 北 市 地 方 教 育 發 展 基 金

業 務 計 畫 及 預 算 說 明

中 華 民 國 115 年 度

壹、基金概況

一、設立宗旨及願景

- (一)本校依據「國民教育法」之規定辦理，以養成德、智、體、群、美五育均衡發展之健全國民為宗旨。
- (二)本校自 99 年度起依教育經費編列與管理法第 13 條規定設置「新北市地方教育發展基金」，以促進教育健全發展，提昇教育經費運用績效。

二、施政重點

- (一)培育五育兼備，多元性向發展之健全國民。
- (二)加強生活教育，引導人生正確價值方向和行為態度。
- (三)陶冶並平衡身心發展，促進並調和群己關係。
- (四)形塑優質化校園，發揮境教潛移默化功效。
- (五)結合家長及社區資源，豐富教學活動並落實弱勢照顧以追求公平正義教育。

三、組織概況

本校設置校長 1 人，綜理全校校務，下設教務處、學輔處、總務處、附設幼兒園及會計室等單位，員額編制教師 17 人、教保員 2 人、職員 3 人、工友 1 人、廚工 1 人，共計 25 人。

四、基金歸類及屬性

本基金係預算法第 4 條第 1 項第 2 款所定，特定收入來源，供特殊用途之特別收入基金，並編製附屬單位預算。

貳、業務計畫

單位：新臺幣千元

一、基金來源

來源別	本年度預算數	實施內容
財產收入	5	利息收入 5 千元。
政府撥入收入	28,817	公庫撥款收入 2,881 萬 7 千元。
規費收入	168	使用規費收入 16 萬 8 千元。
教學收入	632	學雜費收入 63 萬 2 千元。
其他收入	10	雜項收入 1 萬元。

二、基金用途

業務計畫	本年度預算數	實施內容
國民教育業務計畫	29,522	本年度預算編列 2,952 萬 2 千元，計有普通班 6 班、附設幼兒園 3 班，合計 9 班，學生人數 107 人；本計畫擬新購各科教學設備，充實各科教材，以提高教學效能，革新教學方法；辦理場地開放、藝文競賽、數位教學、科學推廣、學生輔導等項目，以期透過各項活動，強健學生身心體魄，增進學生生活智慧；配合校務推動行政處室支援工作，進而增進運作效能。
建築及設備業務計畫	110	本年度預算編列 11 萬元，計有其他設備 11 萬元，辦理充實各項教學及辦公設備。

參、預算概要

一、基金來源及用途之預計

(一)本年度基金來源 2,963 萬 2 千元，較上年度預算數 3,023 萬元，減少 59 萬 8 千元，約 1.98%，主要係公庫撥款收入減少所致。

(二)本年度基金用途 2,963 萬 2 千元，較上年度預算數 3,032 萬元，減少 68 萬 8 千元，約 2.27%，主要係用人費用減少所致。

二、基金餘絀之預計

本年度基金來源及用途相抵後，賸餘為 0，較上年度預算數短絀 9 萬元，減少 9 萬元。

三、補辦預算事項

(一)固定資產之建設改良擴充

1.戶外全彩 LED 電視牆，13 萬 9,900 元。

2.單身職務宿舍冷氣空調更新，12 萬元。

肆、以前年度計畫實施成果概述

一、前（113）年度計畫實施成果概述：基金來源決算數 3,104 萬 33 元，基金用途決算數 3,117 萬 859 元，短絀數 13 萬 826 元。

二、上年度已過期間（114 年 1 月 1 日至 6 月 30 日止）計畫實施成果概述：

(一)基金來源部分：政府撥入收入 1,948 萬 6,893 元、使用規費收入 11 萬 4,905 元、教學收入 29 萬 1,500 元。

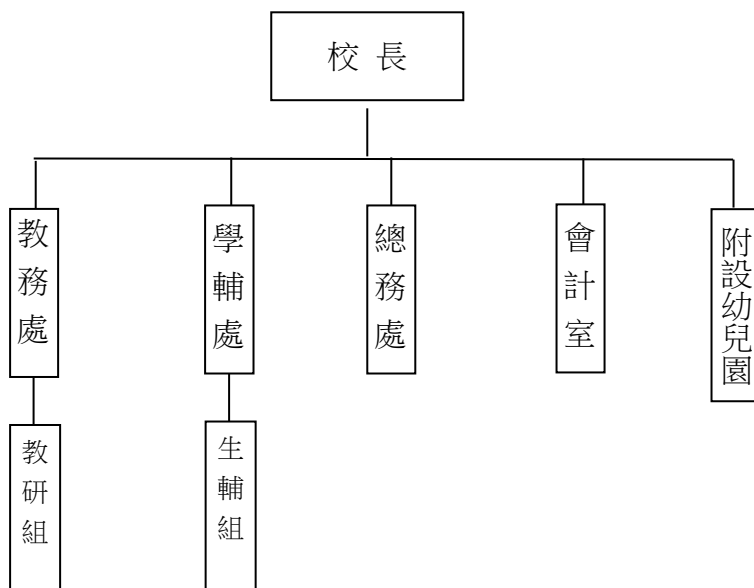
(二)基金用途部分：國民教育業務計畫 1,793 萬 1,383 元、建築及設備計畫 9 萬 9,000 元。

(三)總計 114 年上半年賸餘數 186 萬 2,915 元。

伍、組織系統圖

新北市石門區石門國民小學

組織系統圖



員額編制表																						
教育人員					公務人員										技工工友				編制員額總計			
總班級數	總教師人數	校長	教保員	專任運動教練	組長	幹事	護理師或護士	營養師	主任(人)	助理員(人)	書記(人)	人事管理員	主任(會)	佐理員(會)	會計員	留用人員	合計	技工		工友	廚工	合計
9	17	1	2			1	1								1		3		1	1	2	25

新北市石門區石門國民小學
 新北市地方教育發展基金
基金來源、用途及餘絀預計表
 中華民國115年度

單位：新臺幣千元

前年度決算數	項 目	本年度預算數	上年度預算數	比較增減(-)
31,040	基金來源	29,632	30,230	-598
203	勞務收入	0	0	0
203	服務收入	0	0	0
12	財產收入	5	5	0
12	利息收入	5	5	0
30,185	政府撥入收入	28,817	29,248	-431
30,185	公庫撥款收入	28,817	29,248	-431
0	規費收入	168	177	-9
0	使用規費收入	168	177	-9
622	教學收入	632	790	-158
622	學雜費收入	632	790	-158
18	其他收入	10	10	0
18	雜項收入	10	10	0
31,171	基金用途	29,632	30,320	-688
30,921	國民教育計畫	29,522	30,120	-598
30,921	國民小學教育	29,522	30,120	-598
250	建築及設備計畫	110	200	-90
0	營建及修建工程	0	0	0
250	其他設備	110	200	-90
-131	本期賸餘 (短絀-)	0	-90	90
1,285	期初基金餘額	1,064	1,285	-221
0	解繳公庫	0	0	0
1,154	期末基金餘額	1,064	1,195	-131

備註：

新北市石門區石門國民小學
新北市地方教育發展基金
基金來源、用途及餘絀預計表說明
中華民國 115 年度

壹、基金來源：

- 一、財產收入：本年度預算數為 5 千元，主要為專戶利息收入 5 千元。
- 二、政府撥入收入：本年度預算數為 2,881 萬 7 千元，主要為市庫撥款收入 2,881 萬 7 千元。
- 三、規費收入：本年度預算數為 16 萬 8 千元，主要為場地租借收入 16 萬 8 千元。
- 四、教學收入：本年度預算數為 63 萬 2 千元，主要為幼兒園學費 56 萬元、幼兒園學生活動費 7 萬 2 千元。
- 五、其他收入：本年度預算數為 1 萬元，主要為資源回收收入 1 萬元。

貳、基金用途：

- 一、國民教育業務計畫：本年度預算數為 2,952 萬 2 千元，主要擬新購各科教學設備，充實各科教材，以提高教學效能，革新教學方法；辦理場地開放、藝文競賽、數位教學、科學推廣、學生輔導等項目，以期透過各項活動，強健學生身心體魄，增進學生生活智慧；配合校務推動行政處室支援工作，進而增進運作效能。
- 二、建築及設備業務計畫：本年度預算數為 11 萬元，包括其他設備 11 萬元，主要係辦理充實各項教學及辦公設備。

新北市石門區石門國民小學
 新北市地方教育發展基金
現金流量預計表
 中華民國115年度

單位：新臺幣千元

項 目	預 算	數	說 明
業務活動之現金流量			
本期賸餘(短絀)		0	
調整非現金項目		0	
流動資產淨減(淨增)		0	
流動負債淨增(淨減)		0	
業務活動之淨現金流入(流出)		0	
其他活動之現金流量			
增加短期債務及其他負債		0	
增加其他負債		0	
增加其他資產		0	
增加其他資產		0	
其他活動之淨現金流入(流出)		0	
現金及約當現金之淨增(淨減)		0	
期初現金及約當現金		8,583	
期末現金及約當現金		8,583	

註：

新北市石門區石門國民小學
 新北市地方教育發展基金
基金來源明細表
 中華民國 115 年度

單位：新臺幣千元

科目及業務項目	單位	預 算 數			說 明
		數量 (業務量)	利(費)率	金 額	
財產收入				5	
利息收入	期	2	2,500	5	專戶利息收入
政府撥入收入				28,817	
公庫撥款收入	年	1	28,817,000	28,817	市庫撥款收入
規費收入				168	
使用規費收入	年	1	10,000	10	場地租借(收支併列)
使用規費收入	年	1	158,000	158	場地租借(收支併列)-設置太陽光電發電系統獎勵金
教學收入				632	
學雜費收入	年	1	560,000	560	學費-幼兒園
學雜費收入	年	1	72,000	72	學生活動費(收支併列)-幼兒園
其他收入				10	
雜項收入	年	1	10,000	10	資源回收(收支併列)
總 計：				29,632	

新北市石門區石門國民小學
 新北市地方教育發展基金
基金用途明細表
 中華民國115年度

單位：新臺幣千元

前年度 決算數	業務計畫及 用途別科目	本年度 預算數	上年度 預算數	計畫內容說明
30,921	53 國民教育計畫	29,522	30,120	
30,921	532 國民小學教育	29,522	30,120	
28,079	1 用人費用	26,314	27,001	
17,627	11 正式員額薪資	16,670	17,364	
631	113 職員薪金	0	0	
16,570		16,260	16,954	教職員薪資
425	114 工員工資	410	410	廚工薪資
1,297	12 聘僱及兼職人員薪資	404	410	
902	124 兼職人員酬金	0	0	
66		30	36	人事、主計兼職費-人事
53		54	54	國小兼任輔導教師減課鐘點費
276		320	320	兼代課鐘點費
298	13 加(夜)班費	298	325	
298	134 未休假加班費	298	325	未休假加班費
3,794	15 獎金	3,980	3,770	
1,637	151 考績獎金	1,600	1,600	教職員考績獎金
2,157	152 年終獎金	2,170	2,170	教職員工年終獎金
0	15Y 其他獎金	210	0	偏遠地區久任獎金
2,957	16 退休及卹償金	2,952	3,170	
193	161 職員退休及離職金	200	200	長期代理代課教師退職準備金
1,264		1,295	1,306	教職員退休金、撫慰金、獎勵金
1,500		1,457	1,664	教職員退撫基金提撥
2,105	18 福利費	2,010	1,962	
1,886	181 分擔員工保險費	1,650	1,650	教職員工公保、勞保、健保
40	183 傷病醫藥費	80	52	教職員工健康檢查費
115	18Y 其他福利費	160	160	教職員休假補助費(10日內)
63		120	100	公教人員各項補助(婚喪及生育補助、子女教育補助相關費用)
2,193	2 服務費用	2,577	2,480	
280	21 水電費	222	222	
0	212 工作場所電費	57	57	場地租借(收支併列)-設置太陽光電發電系統獎勵金-電費
80		0	0	
169		130	130	電費
31	214 工作場所水費	35	35	水費
36	22 郵電費	46	46	
3	221 郵費	10	10	辦公費-郵資
29	222 電話費	30	30	辦公費-電話費
4	224 數據通信費	6	6	辦公費-網路使用費
73	23 旅運費	74	74	
13	231 國內旅費	14	14	校外教學-國內旅費
60		60	60	小型學校差旅費
0	24 印刷裝訂與廣告費	14	14	

新北市石門區石門國民小學
 新北市地方教育發展基金
基金用途明細表
 中華民國115年度

單位：新臺幣千元

前年度 決算數	業務計畫及 用途別科目	本年度 預算數	上年度 預算數	計畫內容說明
0241	印刷及裝訂費	14	14	辦公費-各項資料印刷及裝訂費
33025	修理保養及保固費	439	457	
25252	一般房屋修護費	76	85	辦公房屋相關建物修繕
0		10	10	場地租借(收支併列)-修繕費
0		91	100	場地租借(收支併列)-設置太陽 光電發電系統獎勵金-修繕費
0255	機械及設備修護費	85	85	各項機械及設備修繕
28257	雜項設備修護費	21	21	飲水設備維護費
20		20	20	校園AED維護費
75		0	0	
181		136	136	雜項設備修護費
1,35227	一般服務費	1,663	1,548	
0276	佣金、匯費、經理費及 手續費	0	0	
48279	外包費	60	60	校園保全服務費
312		312	312	庶務性工作委外辦理費用
6627D	計時與計件人員酬金	10	10	場地租借(收支併列)-設置太陽 光電發電系統獎勵金-僱用專人 值勤2人薪資、保險、年終工作 獎金及退職準備金
0		204	204	小型自立午餐學校廚工補助-1 人
856		1,005	890	校園門禁安全維護費-僱用專人 值勤2人薪資、保險、年終工作 獎金、退職準備金及健康檢查 費
7127F	體育活動費	72	72	教職員工文康活動費
5028	專業服務費	47	47	
4285	講課鐘點、稿費、出席 審查及查詢費	20	20	講師鐘點費及專家學者出席費
4288	委託考選訓練費	0	0	
2728Y	其他專業服務費	0	0	
16		16	16	校園環境維護費用
0		11	11	飲水機水質檢測費用
7229	公共關係費	72	72	
72291	公共關係費	72	72	首長特別費(6,000元*12月)
5623	材料及用品費	540	557	
56232	用品消耗	540	557	
422321	辦公(事務)用品	155	155	辦公及教學相關用品
15		15	15	電腦設備及維護管理費
0		244	244	辦公費-辦公(事務)用之消耗及 非消耗品
69		72	90	學生活動費(收支併列)-教學相 關用品

新北市石門區石門國民小學
 新北市地方教育發展基金
基金用途明細表
 中華民國115年度

單位：新臺幣千元

前年度 決算數	業務計畫及 用途別科目	本年度 預算數	上年度 預算數	計畫內容說明
2321	辦公(事務)用品	10	10	資源回收(收支併列)-衛生、環保相關用品經費
4322	報章雜誌	0	0	
3328	醫療用品(非醫療院所使用)	3	3	健康中心衛生保健費
632Y	其他用品消耗	6	6	推動學校健康促進政策經費
7		0	0	
18		18	17	運動會相關經費
17		17	17	社團活動經費
867	會費、捐助、補助、分攤、照護、救濟與交流活動費	91	82	
171	會費	1	1	
1713	職業團體會費	1	1	辦公費-護理師護士公會會費
2572	捐助、補助與獎助	35	34	
0726	獎助學員生給與	6	6	國小原住民學生獎學金
372Y	其他捐助、補助與獎助	4	4	幼兒園兒童節禮物
3		4	4	國小兒童節禮物
19		21	20	教師節紀念品
2974	補貼、獎勵、慰問、照護與救濟	37	29	
17743	獎勵費用	19	11	資深優良教師獎勵金
12744	慰問、照護及濟助金	18	18	退休(職)人員三節慰問金
3275	競賽及交流活動費	18	18	
32751	技能競賽	18	18	參加各項競賽活動相關費用
2505M	建築及設備計畫	110	200	
2505M4	其他設備	110	200	
2505	購建固定資產、無形資產、非理財目的之長期投資及營舍與設施工程支出	110	200	
25051	購建固定資產	110	200	
0514	購置機械及設備	0	30	
0		0	60	
11516	購置雜項設備	11	11	充實學校館藏圖書
140		0	60	
99		99	39	充實各項教學及辦公設備
31,171	總計	29,632	30,320	

新北市石門區石門國民小學
 新北市地方教育發展基金
單位（或計畫）成本分析表
 中華民國 115 年度

單位：新臺幣千元

計 畫 別	單位	單位成本 (元)或 平均利 (費)率	數量	預 算 數	說 明
國民教育計畫				29,522	
國民小學教育				29,522	
建築及設備計畫				110	
其他設備				110	
合 計				29,632	

新北市石門區石門國民小學
 新北市地方教育發展基金
 5年來主要業務計畫分析表

中華民國 115 年度

單位：新臺幣千元

年 度 及 項 目	單位	數量	單位成 本(元)或平 均利(費)率	預 (決) 算 數	說 明
本年度預算數				29,632	
國民教育計畫				29,522	
建築及設備計畫				110	
上年度預算數				30,320	
國民教育計畫				30,120	
建築及設備計畫				200	
前年度決算數				31,171	
國民教育計畫				30,921	
建築及設備計畫				250	
112年度決算數				31,346	
國民教育計畫				31,136	
建築及設備計畫				210	
111年度決算數				30,606	
國民教育計畫				30,064	
建築及設備計畫				542	

本頁空白

新北市石門區
 新北市地方
用人費用
 中華民國

科 目	正式員 額薪資	聘僱人 員薪資	加(夜) 班費	津 貼	獎 金			退休及
					年終獎金	考績獎金	其他	退休金
總 計	16,670		298		2,170	1,600	210	2,952
國民教育計畫	16,670		298		2,170	1,600	210	2,952
正式人員	16,670		298		2,170	1,600	210	1,657
兼任人員								
其他人員								1,295

1、「計時與計件人員酬金」：僱用專人值勤1,015千元、自立午餐及幼兒園廚工204千元。

2、考績獎金：依公務人員考績法第7、8、12條暨公立高級中等以下學校教師成績考核辦法第4條等規定，預算人數23人，預算金額為1,600千元。年終獎金：依據行政院各年度訂定之軍公教人員年終工作獎金發給注意事項，預算人數24人，預算金額為2,170千元。

石門國民小學
教育發展基金
彙計表
115年度

單位：新臺幣千元

卹償金	資遣費	福 利 費				提繳費	合 計	兼任人員 用人費用	總 計
		分擔保 險費	傷病醫 藥費	提撥福 利金	其他				
		1,650	80		280		25,910	404	26,314
		1,650	80		280		25,910	404	26,314
		1,650	80		280		24,615		24,615
								404	404
							1,295		1,295

新北市石門區
 新北市地方
用人費用
 中華民國

科 目	正式員 額薪資	聘僱人 員薪資	加(夜) 班費	津 貼	獎 金			退休及
					年終獎金	考績獎金	其他	退休金
總 計	16,670		298		2,170	1,600	210	2,952
國民教育計畫	16,670		298		2,170	1,600	210	2,952
職員薪金	16,260							
工員工資	410							
兼職人員酬金								
未休假加班費			298					
考績獎金						1,600		
年終獎金					2,170			
其他獎金							210	
職員退休及離職金								2,952
分擔員工保險費								
傷病醫藥費								
其他福利費								

1、「計時與計件人員酬金」：僱用專人值勤1,015千元、自立午餐及幼兒園廚工204千元。

2、考績獎金：依公務人員考績法第7、8、12條暨公立高級中等以下學校教師成績考核辦法第4條等規定，預算人數23人，預算金額為1,600千元。年終獎金：依據行政院各年度訂定之軍公教人員年終工作獎金發給注意事項，預算人數24人，預算金額為2,170千元。

石門國民小學
教育發展基金
彙計表
115年度

單位：新臺幣千元

卹償金	資遣費	福 利 費				提繳費	合 計	兼任人員 用人費用	總 計
		分擔保 險費	傷病醫 藥費	提撥福 利金	其他				
		1,650	80		280		25,910	404	26,314
		1,650	80		280		25,910	404	26,314
							16,260		16,260
							410		410
								404	404
							298		298
							1,600		1,600
							2,170		2,170
							210		210
							2,952		2,952
		1,650					1,650		1,650
			80				80		80
					280		280		280

新都市石門區石門國民小學
新都市地方教育發展基金
各項費用彙計表
中華民國115年度

單位：新臺幣千元

前年度 決算數	上年度 預算數	科目	本年度預算數			
			合計	國民教育計畫	建築及設備計畫	
28,079	27,001	用人費用	26,314	26,314	0	
17,627	17,364	正式員額薪資	16,670	16,670	0	
17,202	16,954	職員薪金	16,260	16,260	0	
425	410	工員工資	410	410	0	
1,297	410	聘僱及兼職人員薪資	404	404	0	
1,297	410	兼職人員酬金	404	404	0	
298	325	加(夜)班費	298	298	0	
298	325	未休假加班費	298	298	0	
3,794	3,770	獎金	3,980	3,980	0	
1,637	1,600	考績獎金	1,600	1,600	0	
2,157	2,170	年終獎金	2,170	2,170	0	
		其他獎金	210	210	0	
2,957	3,170	退休及卹償金	2,952	2,952	0	
2,957	3,170	職員退休及離職金	2,952	2,952	0	
2,105	1,962	福利費	2,010	2,010	0	
1,886	1,650	分擔員工保險費	1,650	1,650	0	
40	52	傷病醫藥費	80	80	0	
179	260	其他福利費	280	280	0	
2,193	2,480	服務費用	2,577	2,577	0	
280	222	水電費	222	222	0	
249	187	工作場所電費	187	187	0	
31	35	工作場所水費	35	35	0	
36	46	郵電費	46	46	0	
3	10	郵費	10	10	0	
29	30	電話費	30	30	0	
4	6	數據通信費	6	6	0	
73	74	旅運費	74	74	0	
73	74	國內旅費	74	74	0	
	14	印刷裝訂與廣告費	14	14	0	
	14	印刷及裝訂費	14	14	0	

新北市石門區石門國民小學
新北市地方教育發展基金
各項費用彙計表
中華民國115年度

單位：新臺幣千元

前年度 決算數	上年度 預算數	科目	本年度預算數			
			合計	國民教育計畫	建築及設備計畫	
330	457	修理保養及保固費	439	439	0	
25	195	一般房屋修護費	177	177	0	
	85	機械及設備修護費	85	85	0	
304	177	雜項設備修護費	177	177	0	
1,352	1,548	一般服務費	1,663	1,663	0	
		佣金、匯費、經理費及手續費	0	0	0	
360	372	外包費	372	372	0	
922	1,104	計時與計件人員酬金	1,219	1,219	0	
71	72	體育活動費	72	72	0	
50	47	專業服務費	47	47	0	
4	20	講課鐘點、稿費、出席審查及查詢費	20	20	0	
4		委託考選訓練費	0	0	0	
43	27	其他專業服務費	27	27	0	
72	72	公共關係費	72	72	0	
72	72	公共關係費	72	72	0	
562	557	材料及用品費	540	540	0	
562	557	用品消耗	540	540	0	
507	514	辦公（事務）用品	496	496	0	
4		報章雜誌	0	0	0	
3	3	醫療用品(非醫療院所使用)	3	3	0	
48	40	其他用品消耗	41	41	0	
250	200	購建固定資產、無形資產、非理財目的之長期投資及營舍與設施工程支出	110	0	110	
250	200	購建固定資產	110	0	110	
	90	購置機械及設備	0	0	0	
250	110	購置雜項設備	110	0	110	

新北市石門區石門國民小學
 新北市地方教育發展基金
各項費用彙計表
 中華民國115年度

單位：新臺幣千元

前年度 決算數	上年度 預算數	科 目	本 年 度 預 算 數				
			合 計	國民教育計 畫	建築及設備 計畫		
86	82	會費、捐助、補助、分 攤、照護、救濟與交流 活動費	91	91	0		
1	1	會費	1	1	0		
1	1	職業團體會費	1	1	0		
25	34	捐助、補助與獎助	35	35	0		
	6	獎助學員生給與	6	6	0		
25	28	其他捐助、補助與 獎助	29	29	0		
29	29	補貼、獎勵、慰 問、照護與救濟	37	37	0		
17	11	獎勵費用	19	19	0		
12	18	慰問、照護及濟助 金	18	18	0		
32	18	競賽及交流活動費	18	18	0		
32	18	技能競賽	18	18	0		
31,171	30,320	合 計	29,632	29,522	110		

新北市石門區石門國民小學
 新北市地方教育發展基金
補辦預算明細表
 中華民國115年度

單位：新臺幣千元

項 目	金 額	辦理年度	說 明
一、固定資產之建設、改良、擴充	260		
建築及設備計畫	260		
516購置雜項設備	140	113	戶外全彩LED電視牆，依113年7月9日新北府教工程字第1131330332號函核准在案。
516購置雜項設備	120	114	單身職務宿舍冷氣空調更新，依114年4月24日新北府教工程字第11407886691號函核准在案。

新北市石門區石門國民小學
 新北市地方教育發展基金
預計平衡表
 中華民國115年12月31日

單位：新臺幣千元

113年12月31日 實 際 數	科 目	115年12月31日 預 計 數	114年12月31日 預 計 數	比較增減
8,759	資 產 合 計	8,669	8,669	0
8,759	資 產	8,669	8,669	0
8,673	流動資產	8,583	8,583	0
8,673	現金	8,583	8,583	0
8,673	銀行存款	8,583	8,583	0
0	應收款項	0	0	0
0	應收收益	0	0	0
0	預付款項	0	0	0
0	預付費用	0	0	0
0	投資、長期應收款 項、貸墊款及準備金	0	0	0
0	準備金	0	0	0
0	退休及離職準備 金	0	0	0
86	其他資產	86	86	0
86	什項資產	86	86	0
86	暫付及待結轉帳 項	86	86	0
1,141	代管資產	1,141	1,141	0
-1,141	應付代管資產	-1,141	-1,141	0
7,605	負 債	7,605	7,605	0
7,001	流動負債	7,001	7,001	0
7,001	應付款項	7,001	7,001	0
7,001	應付代收款	7,001	7,001	0
0	應付費用	0	0	0
603	其他負債	603	603	0
603	什項負債	603	603	0
603	存入保證金	603	603	0
0	應付退休及離職 金	0	0	0
0	暫收及待結轉帳 項	0	0	0
1,154	基金餘額	1,064	1,064	0
1,154	基金餘額	1,064	1,064	0
1,154	基金餘額	1,064	1,064	0
1,154	累積餘額	1,064	1,064	0
8,759	負債及基金餘額合計	8,669	8,669	0

信託代理與保證資產
 保管品

0 信託代理與保證負債
 0 應付保管品

0
 0

新北市石門區石門國民小學

新北市地方教育發展基金

資本資產明細表

中華民國115年度

單位：新臺幣千元

項 目	取得成本 (期初餘額)	以前年度 累計折舊/ 長期投資 評價	本 年 度 變 動					本年度累 計折舊/長 期投資評 價變動數	期末餘額
			增 加		減 少		主要增減 原因說明		
			金 額	類 型	金 額	類 型			
非理財目的之長期投資									
土地									
土地改良物	13,668	3,584					2,706	7,378	
房屋及建築									
機械及設備	5,360	5,126					127	107	
交通及運輸設備	904	895						9	
雜項設備	10,587	8,794	110	(1)			1,643	260	
購建中固定資產									
租賃資產									
租賃權益改良									
電腦軟體	20				13	(11)		7	
權利									
發展中之無形資產									
其他無形資產									
遞耗資產									
其他									
合計	30,538	18,399	110		13		4,476	7,760	

註：

