

中華民國114年度

新 北 市 總 預 算

新北市政府教育局主管

新北市地方教育發展基金
新北市石門區石門國民小學

附屬單位預算之分預算
(非營業部分)

(法定版)

新北市石門區石門國民小學編

新北市石門區石門國民小學
新北市地方教育發展基金
目 次
中 華 民 國 114 年度

一、業務計畫及預算說明.....	第	1	-	4	頁
二、預算主要表					
1、基金來源、用途及餘絀預計表.....	第	5	-	5	頁
2、基金來源、用途及餘絀預計表說明.....	第	6	-	6	頁
3、現金流量預計表.....	第	7	-	7	頁
三、預算明細表					
1、基金來源明細表.....	第	8	-	8	頁
2、基金用途明細表.....	第	9	-	11	頁
四、預算附表					
單位(或計畫)成本分析表.....	第	12	-	12	頁
五、預算參考表					
1、5年來主要業務計畫分析表.....	第	13	-	13	頁
2、員工人數彙計表.....	第	14	-	14	頁
3、用人費用彙計表-依人員別.....	第	16	-	17	頁
4、用人費用彙計表-依用途別.....	第	18	-	19	頁
5、各項費用彙計表.....	第	20	-	22	頁
六、附 錄					
1、預計平衡表.....	第	23	-	23	頁
2、資本資產明細表.....	第	24	-	24	頁

新 北 市 石 門 區 石 門 國 民 小 學

新 北 市 地 方 教 育 發 展 基 金

業務計畫及預算說明

中華民國 114 年度

壹、基金概況

一、設立宗旨及願景

- (一)本校依據「國民教育法」之規定辦理，以養成德、智、體、群、美五育均衡發展之健全國民為宗旨。
- (二)本校自 99 年度起依教育經費編列與管理法第 13 條規定設置「新北市地方教育發展基金」，以促進教育健全發展，提昇教育經費運用績效。

二、施政重點

- (一)培育五育兼備，多元性向發展之健全國民。
- (二)加強生活教育，引導人生正確價值方向和行為態度。
- (三)陶冶並平衡身心發展，促進並調和群己關係。
- (四)形塑優質化校園，發揮境教潛移默化功效。
- (五)結合家長及社區資源，豐富教學活動並落實弱勢照顧以追求公平正義教育。

三、組織概況

本校設置校長 1 人，綜理全校校務，下設教務處、學輔處、總務處、附設幼兒園及會計室等單位，員額編制教師 17 人、教保員 2 人、職員 3 人、工友 2 人，共計 25 人。

四、基金歸類及屬性

本基金係預算法第 4 條第 1 項第 2 款所定，特定收入來源，供特殊用途之特別收入基金，並編製附屬單位預算。

貳、業務計畫

單位：新臺幣千元

一、基金來源

來源別	本年度預算數	實施內容
財產收入	5	利息收入 5 千元。
政府撥入收入	29,248	公庫撥款收入 2,924 萬 8 千元。
規費收入	177	使用規費收入 17 萬 7 千元。
教學收入	790	學雜費收入 79 萬元。
其他收入	10	雜項收入 1 萬元。

二、基金用途

業務計畫	本年度預算數	實施內容
國民教育業務計畫	30,120	本年度預算編列 3,012 萬元，計有普通班 6 班、附設幼兒園 3 班，合計 9 班，學生人數 114 人；本計畫擬新購各科教學設備，充實各科教材，以提高教學效能，革新教學方法；辦理場地開放、藝文競賽、數位教學、科學推廣、學生輔導等項目，以期透過各項活動，強健學生身心體魄，增進學生生活智慧；配合校務推動行政處室支援工作，進而增進運作效能。
建築及設備業務計畫	200	本年度預算編列 20 萬元，計有其他設備 20 萬元，辦理充實各項教學及辦公設備。

參、預算概要

一、基金來源及用途之預計

(一)本年度基金來源 3,023 萬元，較上年度預算數 3,092 萬 2 千元，減少 69 萬 2 千元，約 2.24%，主要係公庫撥款收入減少所致。

(二)本年度基金用途 3,032 萬元，較上年度預算數 3,092 萬 2 千元，減少 60 萬 2 千元，約 1.95%，主要係用人費用減少所致。

二、基金餘絀之預計

本年度基金來源及用途相抵後，差短為 9 萬元，較上年度預算數 0 元，增加 9 萬元，將移用以前基金餘額 9 萬元支應。

三、補辦預算事項：無。

肆、以前年度計畫實施成果概述

一、前（112）年度計畫實施成果概述：基金來源決算數 3,158 萬 3,903 元，基金用途決算數 3,134 萬 5,779 元，賸餘數 23 萬 8,124 元。

二、上年度已過期間（113 年 1 月 1 日至 6 月 30 日止）計畫實施成果概述：

(一)基金來源部分：政府撥入收入 2,155 萬 2,999 元、教學收入 35 萬 4,300 元、其他收入 1 萬 3,089 元。

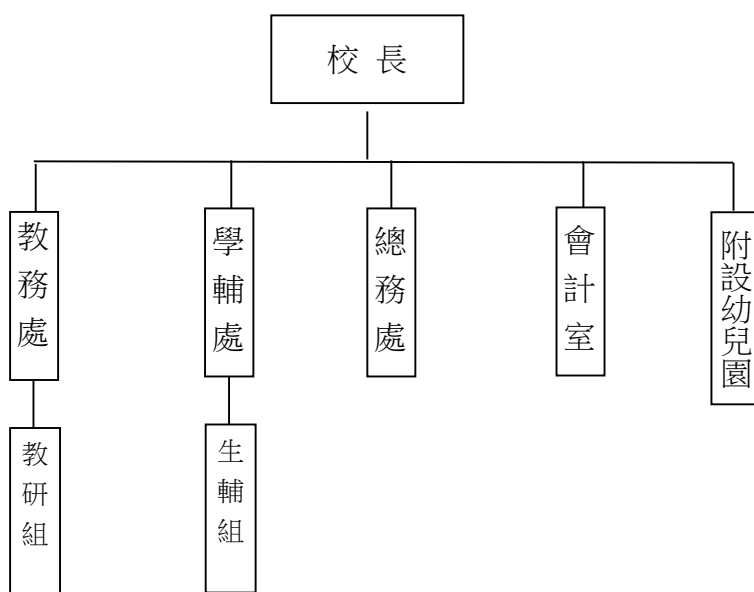
(二)基金用途部分：國民教育業務計畫 1,705 萬 4,598 元。

(三)總計 113 年上半年賸餘數 486 萬 5,790 元。

伍、組織系統圖

新北市石門區石門國民小學

組 織 系 統 圖



員額編制表																						
教育人員					公務人員												技工工友				編制員額總計	
總班級數	總教師人數	校長	教保員	專任運動教練	組長	幹事	護理師或護士	營養師	主任(人)	助理員(人)	書記(人)	人事管理員	主任(會)	佐理員(會)	會計員	留用人員	合計	技工	工友	廚工		合計
9	17	1	2			1	1								1		3		2		2	25

新北市石門區石門國民小學
 新北市地方教育發展基金
基金來源、用途及餘絀預計表
 中華民國114年度

單位：新臺幣千元

前年度決算數	項 目	本年度預算數	上年度預算數	比較增減(一)
31,584	基金來源	30,230	30,922	-692
0	徵收及依法分配收入	0	0	0
0	違規罰款收入	0	0	0
413	勞務收入	0	177	-177
413	服務收入	0	177	-177
5	財產收入	5	5	0
5	利息收入	5	5	0
30,463	政府撥入收入	29,248	29,940	-692
30,463	公庫撥款收入	29,248	29,940	-692
0	規費收入	177	0	177
0	使用規費收入	177	0	177
694	教學收入	790	790	0
694	學雜費收入	790	790	0
9	其他收入	10	10	0
9	雜項收入	10	10	0
31,346	基金用途	30,320	30,922	-602
31,136	國民教育計畫	30,120	30,812	-692
31,136	國民小學教育	30,120	30,812	-692
210	建築及設備計畫	200	110	90
0	營建及修建工程	0	0	0
210	其他設備	200	110	90
238	本期賸餘（短絀一）	-90	0	-90
1,047	期初基金餘額	1,285	947	338
0	解繳公庫	0	0	0
1,285	期末基金餘額	1,195	947	248

備註：

新北市石門區石門國民小學
新北市地方教育發展基金
基金來源、用途及餘絀預計表說明
中華民國 114 年度

壹、基金來源：

- 一、財產收入：本年度預算數為 5 千元，主要為專戶利息收入 5 千元。
- 二、政府撥入收入：本年度預算數為 2,924 萬 8 千元，主要為市庫撥款收入 2,924 萬 8 千元。
- 三、規費收入：本年度預算數為 17 萬 7 千元，主要為場地租借收入 17 萬 7 千元。
- 四、教學收入：本年度預算數為 79 萬元，主要為幼兒園學費 70 萬元、幼兒園學生活動費 9 萬元。
- 五、其他收入：本年度預算數為 1 萬元，主要為資源回收收入 1 萬元。

貳、基金用途：

- 一、國民教育業務計畫：本年度預算數為 3,012 萬元，主要擬新購各科教學設備，充實各科教材，以提高教學效能，革新教學方法；辦理場地開放、藝文競賽、數位教學、科學推廣、學生輔導等項目，以期透過各項活動，強健學生身心體魄，增進學生生活智慧；配合校務推動行政處室支援工作，進而增進運作效能。
- 二、建築及設備業務計畫：本年度預算數為 20 萬元，包括其他設備 20 萬元，主要係辦理充實各項教學及辦公設備。

新北市石門區石門國民小學
 新北市地方教育發展基金
現金流量預計表
 中華民國114年度

單位：新臺幣千元

項	目	預	算	數	說	明
業務活動之現金流量						
本期賸餘(短絀)				-90		
調整非現金項目				0		
流動資產淨減(淨增)				0		
流動負債淨增(淨減)				0		
業務活動之淨現金流入(流出)				-90		
其他活動之現金流量						
增加短期債務及其他負債				0		
增加其他負債				0		
增加其他資產				0		
增加其他資產				0		
其他活動之淨現金流入(流出)				0		
現金及約當現金之淨增(淨減)				-90		
期初現金及約當現金				5,335		
期末現金及約當現金				5,245		

註：

新北市石門區石門國民小學
 新北市地方教育發展基金
基金來源明細表
 中 華 民 國 114年 度

單位：新臺幣千元

科目及業務項目	單 位	預 算 數			說 明
		數量 (業務量)	利(費)率	金 額	
財產收入				5	
利息收入	期	2	2,500	5	專戶利息收入
政府撥入收入				29,248	
公庫撥款收入	年	1	29,248,000	29,248	市庫撥款收入
規費收入				177	
使用規費收入	年	1	10,000	10	場地租借(收支併列)
使用規費收入	年	1	167,000	167	場地租借(收支併列)-設置太陽能光電發電系統獎勵金
教學收入				790	
學雜費收入	年	1	700,000	700	學費-幼兒園
學雜費收入	年	1	90,000	90	學生活動費(收支併列)-幼兒園
其他收入				10	
雜項收入	年	1	10,000	10	資源回收(收支併列)
總 計：				30,230	

新北市石門區石門國民小學
新北市地方教育發展基金
基金用途明細表
中華民國114年度

單位：新臺幣千元

前年度 決算數	業務計畫及 用途別科目	本年度 預算數	上年度 預算數	計畫內容說明
31,136	53 國民教育計畫	30,120	30,812	
31,136	532 國民小學教育	30,120	30,812	
28,577	1 用人費用	27,001	27,656	
17,826	11 正式員額薪資	17,364	18,264	
16,813	113 職員薪金	16,954	17,854	教職員薪資
615		0	0	
398	114 工員工資	410	410	工友薪資
1,337	12 聘僱及兼職人員薪資	410	410	
489	124 兼職人員酬金	36	36	人事、主計兼職費-人事
848		0	0	
0		54	54	國小兼任輔導教師減課鐘點費
0		320	320	兼代課鐘點費
325	13 加(夜)班費	325	317	
325	134 未休假加班費	325	317	未休假加班費
3,702	15 獎金	3,770	3,770	
1,543	151 考績獎金	1,600	1,600	教職員工考績獎金
2,159	152 年終獎金	2,170	2,170	教職員工年終獎金
3,069	16 退休及卹償金	3,170	2,951	
186	161 職員退休及離職金	200	200	長期代理代課教師退職準備金
2,883		1,664	1,508	教職員退撫基金提撥
0		1,306	1,243	教職員退休金、撫慰金、獎勵金
2,319	18 福利費	1,962	1,944	
1,864	181 分擔員工保險費	1,650	1,650	教職員工公保、勞保、健保
16	183 傷病醫藥費	52	34	教職員健康檢查費
154	18Y 其他福利費	160	160	教職員休假補助費(10日內)
285		100	100	公教人員各項補助(婚喪及生育補助、子女教育補助相關費用)
1,858	2 服務費用	2,480	2,549	
144	21 水電費	222	302	
0	212 工作場所電費	57	57	場地租借(收支併列)-設置太陽光電發電系統獎勵金-電費
120		130	130	電費
0		0	80	
25	214 工作場所水費	35	35	水費
34	22 郵電費	46	63	
1	221 郵費	10	10	辦公費-郵資
28	222 電話費	30	30	辦公費-電話費
4	224 數據通信費	6	23	辦公費-網路使用費
64	23 旅運費	74	74	
13	231 國內旅費	14	14	校外教學-國內旅費
51		60	60	小型學校差旅費
0	24 印刷裝訂與廣告費	14	14	
0	241 印刷及裝訂費	14	14	辦公費-各項資料印刷及裝訂費

新北市石門區石門國民小學
 新北市地方教育發展基金
基金用途明細表
 中華民國114年度

單位：新臺幣千元

前年度 決算數	業務計畫及 用途別科目	本年度 預算數	上年度 預算數	計畫內容說明
20725	修理保養及保固費	457	474	
0252	一般房屋修護費	85	95	辦公房屋相關建物修繕
0		10	10	場地租借(收支併列)-修繕費
0		100	100	場地租借(收支併列)-設置太陽 光電發電系統獎勵金-修繕費
0255	機械及設備修護費	85	92	各項機械及設備修繕
207257	雜項設備修護費	21	21	飲水設備維護費
0		20	20	校園AED維護費
0		136	136	雜項設備修護費
1,28927	一般服務費	1,548	1,514	
1276	佣金、匯費、經理費及 手續費	0	0	
360279	外包費	60	60	校園保全服務費
0		312	312	庶務性工作委外辦理費用
81827D	計時與計件人員酬金	204	204	小型自立午餐學校廚工補助-1 人
62		0	0	
0		10	10	場地租借(收支併列)-設置太陽 光電發電系統獎勵金-僱用專人 值勤2人薪資、保險、年終工作 獎金及退職準備金
0		890	856	校園門禁安全維護費-僱用專人 值勤2人薪資、保險、年終工作 獎金及退職準備金
4827F	體育活動費	72	72	教職員工文康活動費
4828	專業服務費	47	36	
0285	講課鐘點、稿費、出席 審查及查詢費	20	20	講師鐘點費及專家學者出席費
9288	委託考選訓練費	0	0	
2328Y	其他專業服務費	0	0	
16		16	16	校園環境維護費用
0		11	0	飲水機水質檢測費用
7229	公共關係費	72	72	
72291	公共關係費	72	72	首長特別費(6,000元*12月)
5213	材料及用品費	557	541	
52132	用品消耗	557	541	
431321	辦公(事務)用品	155	155	辦公及教學相關用品
15		15	15	電腦設備及維護管理費
0		244	227	辦公費-辦公(事務)用之消耗及 非消耗品
0		90	90	學生活動費(收支併列)-教學相 關用品
0		10	10	資源回收(收支併列)-衛生、環 保相關用品經費
1322	報章雜誌	0	0	

新北市石門區石門國民小學
 新北市地方教育發展基金
基金用途明細表
 中華民國114年度

單位：新臺幣千元

前年度 決算數	業務計畫及 用途別科目	本年度 預算數	上年度 預算數	計畫內容說明
3328	醫療用品(非醫療院所 使用)	3	3	健康中心衛生保健費
4132Y	其他用品消耗	6	6	推動學校健康促進政策經費
29		0	0	
0		17	18	運動會相關經費
0		17	17	社團活動經費
26	稅捐及規費(強制費)	0	0	
266	規費	0	0	
2661	行政規費與強制費	0	0	
1787	會費、捐助、補助、分 攤、照護、救濟與交流活 動費	82	66	
171	會費	1	1	
1713	職業團體會費	1	1	辦公費-護理師護士公會會費
2672	捐助、補助與獎助	34	28	
0726	獎助學員生給與	6	0	國小原住民學生獎學金
2672Y	其他捐助、補助與獎助	4	4	幼兒園兒童節禮物
0		4	4	國小兒童節禮物
0		20	20	教師節紀念品
11674	補貼、獎勵、慰問、照 護與救濟	29	29	
6743	獎勵費用	11	17	資深優良教師獎勵金
12744	慰問、照護及濟助金	18	12	退休(職)人員三節慰問金
98		0	0	
3575	競賽及交流活動費	18	8	
35751	技能競賽	18	8	參加各項競賽活動相關費用
2105M	建築及設備計畫	200	110	
2105M4	其他設備	200	110	
2105	購建固定資產、無形資 產、非理財目的之長期投 資及營舍與設施工程支出	200	110	
21051	購建固定資產	200	110	
80514	購置機械及設備	30	0	充實各項教學及辦公設備
32		60	0	充實各項教學及辦公設備
79516	購置雜項設備	11	11	充實學校館藏圖書
20		60	0	充實各項教學及辦公設備
0		39	99	充實各項教學及辦公設備
31,346	總 計	30,320	30,922	

新北市石門區石門國民小學
 新北市地方教育發展基金
 單位（或計畫）成本分析表
 中華民國 114 年度

單位：新臺幣千元

計 畫 別	單位	單位成本 (元)或 平 均 利 (費) 率	數量	預 算 數	說 明
國民教育計畫				30,120	
國民小學教育				30,120	
建築及設備計畫				200	
其他設備				200	
合 計				30,320	

新北市石門區石門國民小學
 新北市地方教育發展基金
 5 年來主要業務計畫分析表

中 華 民 國 114 年 度

單位：新臺幣千元

年 度 及 項 目	單位	數量	單位成 本(元)或平 均利(費)率	預（決）算 數	說 明
本年度預算數				30,320	
國民教育計畫				30,120	
建築及設備計畫				200	
上年度預算數				30,922	
國民教育計畫				30,812	
建築及設備計畫				110	
前年度決算數				31,346	
國民教育計畫				31,136	
建築及設備計畫				210	
111年度決算數				30,606	
國民教育計畫				30,064	
建築及設備計畫				542	
110年度決算數				28,510	
國民教育計畫				28,350	
建築及設備計畫				160	

新北市石門區石門國民小學
 新北市地方教育發展基金
員工人數彙計表
 中華民國 114 年度

單位:人

科 目	上年度最高可 進用員額數	本年度增減(-)數	本年度最高可 進用員額數	說 明
專任人員	24	0	24	
職員	23	0	23	
工友	1	0	1	
總 計	24	0	24	

註1：1.聘用及約僱人員係指基金按其法定組織編制，依「聘用人員聘用條例」及「行政院與所屬中央及地方各機關 約僱人員僱用辦法」規定聘用或約僱之人員，非依前開規定之聘僱人員，概不列入本表。
 2.其他兼任人員係指有關機關兼辦基金業務之現職人員，應說明領有兼職酬金之人數。
 註2：僱用專人值勤2人、自立午餐及幼兒園廚工1人。

本頁空白

新
北
市
石
門
區
新
北
市
地
方
用
人
費
用
中
華
民
國

[illegible]

1、「計時與計件人員酬金」：僱用專人值勤900千元、自立午餐及幼兒園廚工204千元。

2、考績獎金：依公務人員考績法第7、8、12條暨公立高級中等以下學校教師成績考核辦法第4條等規定，預算人數23人，預算金額為1,600千元。年終獎金：依據行政院各年度訂定之軍公教人員年終工作獎金發給注意事項，預算人數24人，預算金額為2,170千元。

石門國民小學
教育發展基金
彙計表
114年度

單位：新臺幣千元

卹償金	資遣費	福 利 費				提繳費	合 計	兼任人員 用人費用	總 計
卹償金		分擔保 險費	傷病醫 藥費	提撥福 利金	其他				
		1,650	52		260		26,591	410	27,001
		1,650	52		260		26,591	410	27,001
		1,650	52		260		25,285		25,285
								410	410
							1,306		1,306

新北市石門區
新北市地方
用人費用
中華民國

科 目	正式員 額薪資	聘僱人 員薪資	加(夜) 班費	津 貼	獎 金			退休及
					年終獎金	考績獎金	其他	退休金
總 計	17,364		325		2,170	1,600		3,170
國民教育計畫	17,364		325		2,170	1,600		3,170
職員薪金	16,954							
工員工資	410							
兼職人員酬金								
未休假加班費			325					
考績獎金						1,600		
年終獎金					2,170			
職員退休及離職金								3,170
分擔員工保險費								
傷病醫藥費								
其他福利費								

1、「計時與計件人員酬金」：僱用專人值勤900千元、自立午餐及幼兒園廚工204千元。

2、考績獎金：依公務人員考績法第7、8、12條暨公立高級中等以下學校教師成績考核辦法第4條等規定，預算人數23人，預算金額為1,600千元。年終獎金：依據行政院各年度訂定之軍公教人員年終工作獎金發給注意事項，預算人數24人，預算金額為2,170千元。

石門國民小學
教育發展基金
彙計表
114年度

單位：新臺幣千元

卹償金	資遣費	福 利 費				提繳費	合 計	兼任人員 用人費用	總 計
		分擔保 險費	傷病醫 藥費	提撥福 利金	其他				
		1,650	52		260		26,591	410	27,001
		1,650	52		260		26,591	410	27,001
							16,954		16,954
							410		410
								410	410
							325		325
							1,600		1,600
							2,170		2,170
							3,170		3,170
		1,650					1,650		1,650
			52				52		52
					260		260		260

新北市石門區石門國民小學
 新北市地方教育發展基金
各項費用彙計表
 中華民國114年度

單位：新臺幣千元

前 年 度 決 算 數	上 年 度 預 算 數	科 目	本 年 度 預 算 數				
			合 計	國民教育計畫	建築及設備計畫		
28,577	27,656	用人費用	27,001	27,001	0		
17,826	18,264	正式員額薪資	17,364	17,364	0		
17,427	17,854	職員薪金	16,954	16,954	0		
398	410	工員工資	410	410	0		
1,337	410	聘僱及兼職人員薪資	410	410	0		
1,337	410	兼職人員酬金	410	410	0		
325	317	加（夜）班費	325	325	0		
325	317	未休假加班費	325	325	0		
3,702	3,770	獎金	3,770	3,770	0		
1,543	1,600	考績獎金	1,600	1,600	0		
2,159	2,170	年終獎金	2,170	2,170	0		
3,069	2,951	退休及卹償金	3,170	3,170	0		
3,069	2,951	職員退休及離職金	3,170	3,170	0		
2,319	1,944	福利費	1,962	1,962	0		
1,864	1,650	分擔員工保險費	1,650	1,650	0		
16	34	傷病醫藥費	52	52	0		
439	260	其他福利費	260	260	0		
1,858	2,549	服務費用	2,480	2,480	0		
144	302	水電費	222	222	0		
120	267	工作場所電費	187	187	0		
25	35	工作場所水費	35	35	0		
34	63	郵電費	46	46	0		
1	10	郵費	10	10	0		
28	30	電話費	30	30	0		
4	23	數據通信費	6	6	0		
64	74	旅運費	74	74	0		
64	74	國內旅費	74	74	0		
	14	印刷裝訂與廣告費	14	14	0		
	14	印刷及裝訂費	14	14	0		
207	474	修理保養及保固費	457	457	0		

新北市石門區石門國民小學
 新北市地方教育發展基金
各項費用彙計表
 中華民國114年度

單位：新臺幣千元

前 年 度 算 數	上 年 度 預 算 數	科 目	本 年 度 預 算 數				
			合 計	國民教育計畫	建築及設備計畫		
	205	一般房屋修護費	195	195	0		
	92	機械及設備修護費	85	85	0		
207	177	雜項設備修護費	177	177	0		
1,289	1,514	一般服務費	1,548	1,548	0		
1		佣金、匯費、經理費及手續費	0	0	0		
360	372	外包費	372	372	0		
880	1,070	計時與計件人員酬金	1,104	1,104	0		
48	72	體育活動費	72	72	0		
48	36	專業服務費	47	47	0		
	20	講課鐘點、稿費、出席審查及查詢費	20	20	0		
9		委託考選訓練費	0	0	0		
39	16	其他專業服務費	27	27	0		
72	72	公共關係費	72	72	0		
72	72	公共關係費	72	72	0		
521	541	材料及用品費	557	557	0		
521	541	用品消耗	557	557	0		
446	497	辦公（事務）用品	514	514	0		
1		報章雜誌	0	0	0		
3	3	醫療用品(非醫療院所使用)	3	3	0		
70	41	其他用品消耗	40	40	0		
210	110	購建固定資產、無形資產、非理財目的之長期投資及營舍與設施工程支出	200	0	200		
210	110	購建固定資產	200	0	200		
112		購置機械及設備	90	0	90		
98	110	購置雜項設備	110	0	110		
2		稅捐及規費(強制費)	0	0	0		

新北市石門區石門國民小學
 新北市地方教育發展基金
各項費用彙計表
 中華民國114年度

單位：新臺幣千元

前 決 算 數	上 年 度 預 算 數	科 目	本 年 度 預 算 數				
			合 計	國民教育計畫	建築及設備計畫		
2		規費	0	0	0		
2		行政規費與強制費	0	0	0		
178	66	會費、捐助、補助、分攤、照護、救濟與交流活動費	82	82	0		
1	1	會費	1	1	0		
1	1	職業團體會費	1	1	0		
26	28	捐助、補助與獎助	34	34	0		
		獎助學員生給與	6	6	0		
26	28	其他捐助、補助與獎助	28	28	0		
116	29	補貼、獎勵、慰問、照護與救濟	29	29	0		
6	17	獎勵費用	11	11	0		
110	12	慰問、照護及濟助金	18	18	0		
35	8	競賽及交流活動費	18	18	0		
35	8	技能競賽	18	18	0		
31,346	30,922	合 計	30,320	30,120	200		

新北市石門區石門國民小學
 新北市地方教育發展基金
預計平衡表
 中華民國114年12月31日

單位：新臺幣千元

112年12月31日 實 際 數	科 目	114年12月31日 預 計 數	113年12月31日 預 計 數	比較增減
5,335	資 產 合 計	5,245	5,335	-90
5,335	資 產	5,245	5,335	-90
5,335	流動資產	5,245	5,335	-90
5,335	現金	5,245	5,335	-90
5,335	銀行存款	5,245	5,335	-90
0	應收款項	0	0	0
0	應收收益	0	0	0
0	預付款項	0	0	0
0	預付費用	0	0	0
0	投資、長期應收款 項、貸墊款及準備金	0	0	0
0	準備金	0	0	0
0	退休及離職準備 金	0	0	0
0	其他資產	0	0	0
0	什項資產	0	0	0
0	暫付及待結轉帳 項	0	0	0
1,433	代管資產	1,433	1,433	0
-1,433	應付代管資產	-1,433	-1,433	0
4,050	負 債	4,050	4,050	0
3,079	流動負債	3,079	3,079	0
3,079	應付款項	3,079	3,079	0
3,079	應付代收款	3,079	3,079	0
0	應付費用	0	0	0
971	其他負債	971	971	0
971	什項負債	971	971	0
971	存入保證金	971	971	0
0	應付退休及離職 金	0	0	0
0	暫收及待結轉帳 項	0	0	0
1,285	基金餘額	1,195	1,285	-90
1,285	基金餘額	1,195	1,285	-90
1,285	基金餘額	1,195	1,285	-90
1,285	累積餘額	1,195	1,285	-90
5,335	負債及基金餘額合計	5,245	5,335	-90

信託代理與保證資產
 保管品

24 信託代理與保證負債
 24 應付保管品

24
 24

新北市石門區石門國民小學

新北市地方教育發展基金

資本資產明細表

中華民國114年度

單位：新臺幣千元

項 目	取得成本 (期初餘額)	以前年度 累計折舊/ 長期投資 評價	本 年 度 變 動					本年度累 計折舊/長 期投資評 價變動數	期末餘額
			增 加		減 少		主要增減 原因說明		
			金 額	類型	金 額	類型			
非理財目的之長期投資									
土地									
土地改良物									
房屋及建築									
機械及設備	5,275	4,366	90	(1)				961	38
交通及運輸設備	904	740						91	73
雜項設備	9,906	6,915	110	(1)				1,403	1,698
購建中固定資產									
租賃資產									
租賃權益改良									
電腦軟體	33				13	(11)			20
權利									
發展中之無形資產									
其他無形資產									
遞耗資產									
其他									
合計	16,117	12,020	200		13			2,455	1,829

註：